

UHR

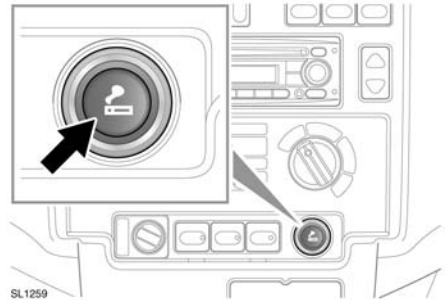


SL1258

Zum Einstellen der Zeit die Taste + oder – drücken.

Hinweis: Wird die Batterie abgeklummt, muss die Uhr neu eingestellt werden.

ZIGARETTENANZÜNDER





SL1259


Bei eingeschalteter Zündung den Zigarettanzünder eindrücken. Wenn der Zigarettanzünder die richtige Temperatur erreicht hat, springt er ein Stück heraus: Zum Gebrauch herausziehen.


Den Zigarettanzünder nach Gebrauch wieder einschieben.


ASCHENBECHER UND ABLAGEN

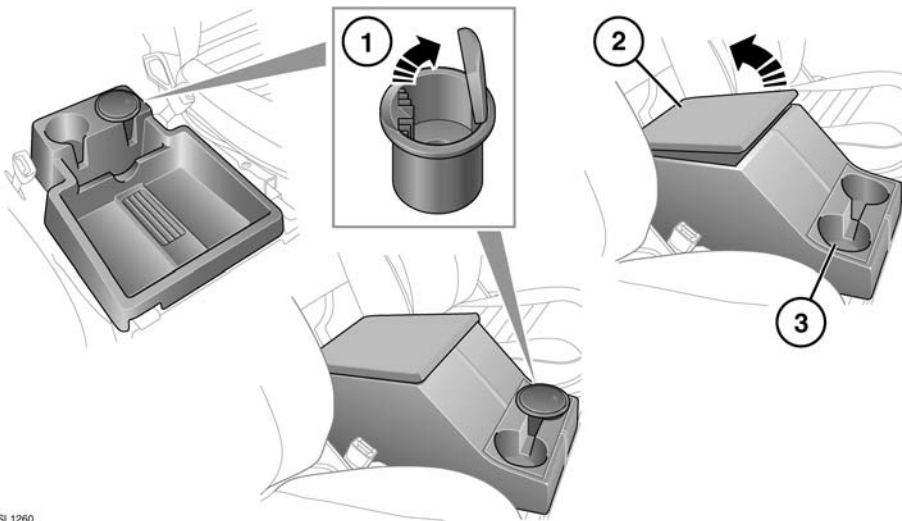
 Die Aschenbecher nicht zum Entsorgen von Papierabfall oder anderen brennbaren Gegenständen benutzen. Ein daraus resultierender Brand kann schwere bzw. tödliche Verletzungen verursachen.

 Die Becher- und Flaschenhalter dürfen nur für weiche Behälter benutzt werden. Harte Behälter (Dosen, Metall, Keramik, harter Kunststoff usw.) können bei einem Unfall, einem plötzlichen Manöver oder einer Vollbremsung zu schweren Verletzungen führen.

 Keine offenen Getränkebehälter mitführen. Heiße Getränke können bei Verschütten das Fahrzeug beschädigen und auch schwere Verletzungen verursachen.

 Während der Fahrt nicht trinken oder die Getränkehalter benutzen. Dies könnte den Fahrer ablenken und zum Verlust der Kontrolle über das Fahrzeug führen.

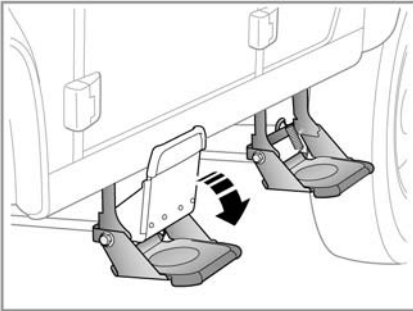
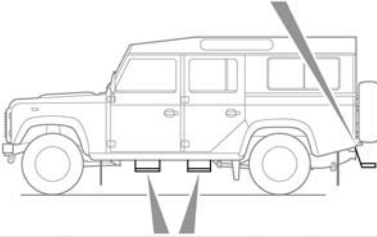
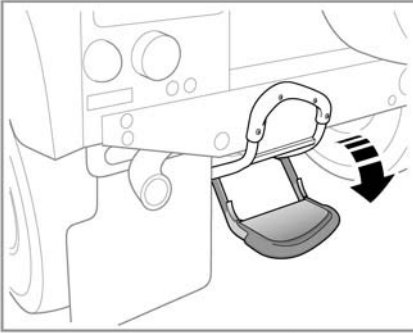
 Sicherstellen, dass alle im Fahrzeug aufbewahrten Gegenstände sicher verstaut sind und nicht unbefestigt im Fahrzeug herumliegen. Bei einem Unfall, einer Vollbremsung oder einer plötzlichen Richtungsänderung können lose Gegenstände schwere Verletzungen verursachen.



SL1260

1. Aschenbecher (in beliebigen Halter einsetzen)
2. Ablagefach
3. Becher- und Flaschenhalter

HINTERE UND SEITLICHE TRITSTUFEN



SL1261

Nach Bedarf hoch- oder herunterklappen.