

EINNEHMEN DER RICHTIGEN SITZHALTUNG



SL1274

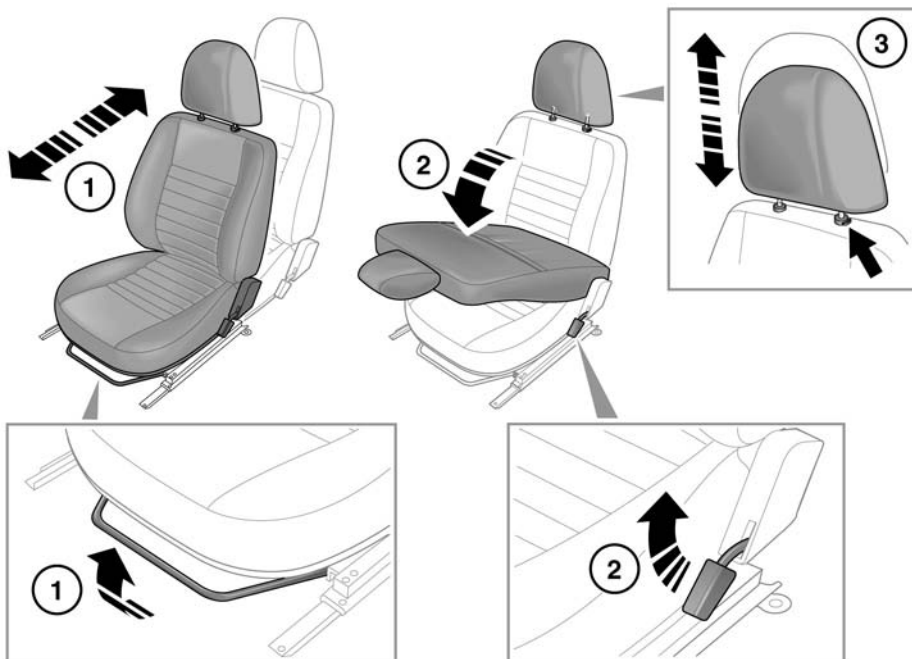


Den Fahrersitz nicht während der Fahrt einstellen. Dies kann zum Verlust der Kontrolle über das Fahrzeug und zu Verletzungen führen.

Die Sitze, Kopfstützen und Sicherheitsgurte dienen dem Schutz der Fahrzeuginsassen. Um den Schutz der Fahrzeuginsassen zu erhöhen, ist die korrekte Verwendung dieser Komponenten erforderlich. Daher müssen die folgenden Punkte beachtet werden:

1. Aufrecht sitzen, so dass sich der untere Rückenbereich so nahe wie möglich an der Rückenlehne befindet. Die Rückenlehne nicht um mehr als 30 Grad neigen.
 2. Den Fahrersitz nicht zu nah zum Lenkrad hin einstellen. Idealerweise sollte der Abstand zwischen dem Brustbein und dem Lenkrad mindestens 254 mm (10 Zoll) betragen. Das Lenkrad mit leicht gebeugten Armen in der richtigen Position halten.
- Die Kopfstütze so einstellen, dass sich die Oberkante der Kopfstütze über Scheitelhöhe befindet.
 - Den Gurt so einstellen, dass er mittig zwischen Hals und Schulter aufliegt. Der Gurt muss eng über den Hüften, nicht aber über dem Bauch anliegen.

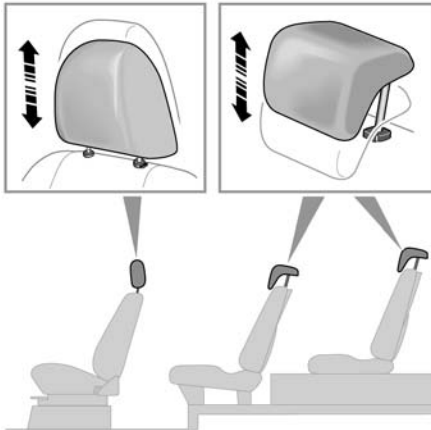
SITZEINSTELLUNG



SL 1237

1. Zum Einstellen nach vorn und hinten den Sperrbügel anheben.
2. Zum Einstellen des Rückenlehnenwinkels den Sicherheitshebel anheben.
3. Zum Einstellen der Kopfstützenhöhe den Feststeller zusammendrücken.

KOPFSTÜTZEN – ALLE SITZE



SL1399



Die Kopfstütze so einstellen, dass sich die Oberkante der Kopfstütze über Scheitelhöhe befindet.



Das Fahrzeug nicht ohne am Fahrersitz angebrachte Kopfstütze benutzen und keine Fahrgäste ohne an den entsprechenden Sitzen angebrachte Kopfstützen mitnehmen.



Die Kopfstützen niemals während der Fahrt einstellen.

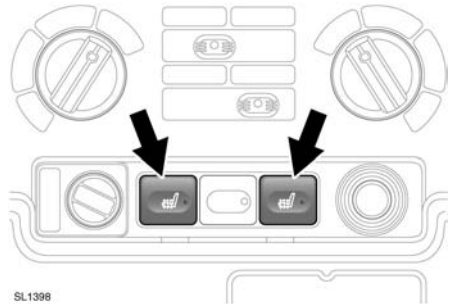
1. Zum Entriegeln der Kopfstütze den Feststerring zusammendrücken.
2. Die Kopfstütze in die gewünschte Stellung bringen.

Hinweis: Zum Einstellen der Kopfstütze nach oben muss der Feststerring nicht zusammengedrückt werden.

Zum Ausbauen die Kopfstütze ganz nach oben stellen, den Feststerring zusammendrücken und die Kopfstütze aus dem Sitz herausziehen.

Zum Wiedereinbau der Kopfstütze die Führungsstangen in die Einfassungen einsetzen und die Kopfstütze nach unten drücken, bis ein Klicken ertönt.

SITZHEIZUNGEN VORN



SL1398

Hinweis: Um ein Entladen der Batterien zu verhindern, darf die Sitzheizung nur bei laufendem Motor eingeschaltet werden.

Den Zündschlüssel in die Stellung II drehen und den entsprechenden Schalter drücken, um die Sitzheizung einzuschalten. Die Sitzheizung behält die werkseitig eingestellte Temperatur bei. In jedem Schalter befindet sich eine Kontrollleuchte.

Zum Ausschalten erneut drücken.

AUSBAUEN EINES VORDERSITZES

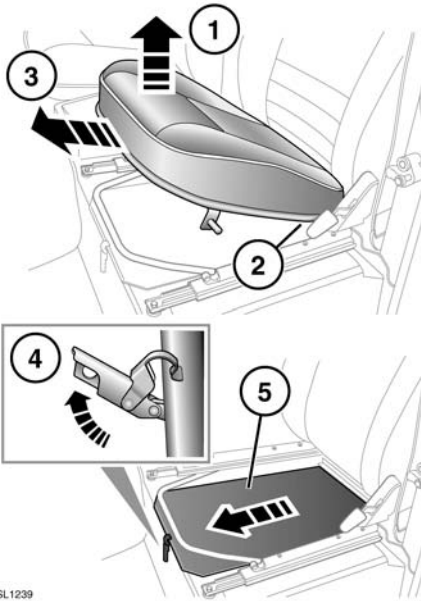
Die Vordersitze müssen ausgebaut werden, um an folgende Komponenten zu gelangen:

- Rechter Sitz
 - Fahrzeugbatterie
 - Radwechsel-Werkzeugsatz
- Linker Sitz
 - Sekundärer Sicherungskasten



Bei Fahrzeugen mit Vordersitzheizungen muss beim Ausbauen eines Sitzes besonders darauf geachtet werden, dass die elektrischen Verbindungen nicht belastet oder beschädigt werden. Soweit erforderlich, das Kabel vom Sitz abklemmen.

Den Sitz wie folgt ausbauen:



SL1239

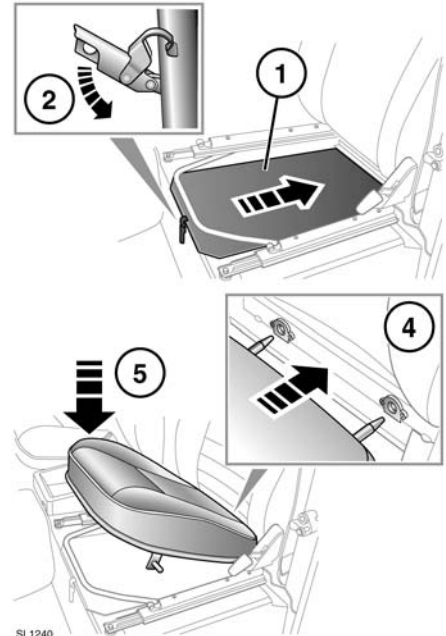
1. Die Vorderkante der Sitzfläche fest hochziehen. Dadurch wird der Sitz aus den Sicherungsclips gelöst.
2. Soweit erforderlich, den elektrischen Anschluss für die Sitzheizung trennen.
3. Die Sitzfläche nach vorn ziehen und herausnehmen.
4. Den Riegel an der Vorderseite des Sitzfachs lösen.
5. Zum Ausbauen den Deckel nach vorn ziehen.

EINBAUEN EINES VORDERSITZES



Vor Fahrtantritt sicherstellen, dass der Sitz fest eingebaut ist.

Den Sitz wie folgt einbauen:



SL1240

1. Den Deckel wieder in die Einbauposition schieben und schließen.
2. Den Riegel an der Vorderseite des Sitzfachs schließen.
3. Soweit zutreffend, den elektrischen Anschluss wiederherstellen.
4. Die beiden Stifte auf der Rückseite der Sitzfläche in die Aufnahmen einstecken.
5. Die Vorderkante der Sitzfläche fest herunterdrücken, bis sie in die Sicherungsclips einrastet.