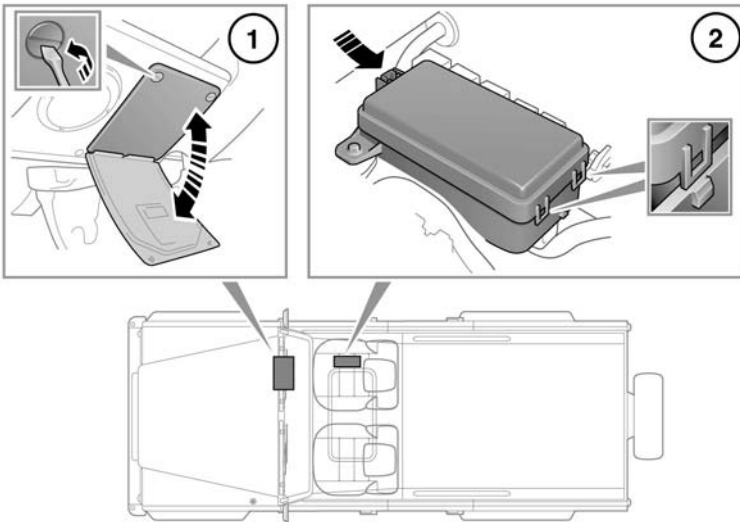


EINBAULAGE DER SICHERUNGSKÄSTEN



SL1342

1. Hauptsicherungskasten
2. Sekundärer Sicherungskasten

SICHERUNGSWECHSEL



Von Land Rover zugelassene Ersatzsicherungen des gleichen Nennwerts und des gleichen Typs bzw. Sicherungen mit korrekter Spezifikation verwenden. Der Einbau einer falschen Sicherung kann zu Schäden an der Fahrzeugelektrik und zu einem Brand führen.



Falls die Ersatzsicherung nach dem Einbau durchbrennt, muss das System von einem Land Rover Vertragspartner bzw. autorisierten Servicebetrieb überprüft werden.

Hinweis: Land Rover empfiehlt, Relais und einzudrehende Schmelzsicherungen nur von qualifizierten Personen erneuern zu lassen.

Die Zündung und den betroffenen elektrischen Stromkreis immer ausschalten, bevor eine Sicherung erneuert wird.

Nummer und Position der Sicherungen sind auf der Innenseite des Sicherungskastendeckels angegeben.

HAUPTSICHERUNGSKASTEN

Sicherungsnummer	Nennwert (A)	Sicherungsfarbe	Geschützte Stromkreise
F8	10	Rot	Alarmanlage
F9	10	Rot	ABS-Bremsen
F10	10	Rot	Heckscheibenwischer/-waschanlage
F11	15	Blau	Windschutzscheibenwischer/-waschanlage
F12	10	Rot	Geschwindigkeitswandler
F13	15	Blau	Bremsleuchten
F14	10	Rot	Rückfahrcheinwerfer
F15	5	Braun	Zündung
F16	–	–	Nicht belegt
F17	–	–	Nicht belegt
F18	10	Rot	Begrenzungsleuchten – links
F19	10	Rot	Begrenzungsleuchten – rechts
F20	10	Rot	Beleuchtung/Uhrbeleuchtung/ Leuchtweitenregulierung
F21	10	Rot	Warnblinkanlagenschalter
F22	10	Rot	Abblendlicht – rechts
F23	10	Rot	Abblendlicht – links
F24	10	Rot	Fernlicht – rechts
F25	10	Rot	Fernlicht – links
F26	10	Rot	Nebelschlussleuchten
F27	10	Rot	Alarmsignaltongeber
F28	20	Gelb	Heckscheibenheizung
F29	20	Gelb	Kühlerlüfter/Klimaanlagenkupplungs-Verbindung
F30	10	Rot	Audiosystem/Instrumentengruppe/Uhr/ Diagnosesteckdose
F31	15	Blau	Warnblinkschalter
F32	–	–	Nicht belegt
F33	20	Gelb	Sitzheizung
F34	20	Gelb	Elektrischer Fensterheber – rechts
F35	20	Gelb	Elektrischer Fensterheber – links
F36	30	Grün	Windschutzscheibenheizung
F37	–	–	Nicht belegt
F38	10	Rot	Motor-ECU/PCM
F39	5	Braun	Motor-ECU/PCM

Sicherungsnummer	Nennwert (A)	Sicherungsfarbe	Geschützte Stromkreise
F40	5	Braun	Motor-ECU/PCM
F41	5	Braun	Motor-ECU/PCM
F42	10	Rot	Klimaanlagenschalter
F43	20	Gelb	Zigarettenanzünder
F44	5	Braun	Audiosystem
F45	30	Grün	Gebläsemotor
F46	–	–	Nicht belegt
F47	–	–	Nicht belegt

SEKUNDÄRER SICHERUNGSKASTEN

Sicherungsnummer	Nennwert (A)	Sicherungsfarbe	Geschützte Stromkreise
F1	30	Grün	ABS
F2	20	Gelb	Zusatzsteckdose
F3	20	Gelb	Lichthupe/Hupe
F4	–	–	Nicht belegt
F5	30	Grün	Motorsteuergerät/PCM-Relais
F6	15	Blau	Alarmanlage
F7	20	Gelb	Alarmanlage