

VERRIEGELUNG MIT DER FERNBEDIENUNG

Die Verriegelungstaste kurz drücken, um das Fahrzeug zu verriegeln, die Wegfahrsperrung zu aktivieren und die Alarmanlage einzuschalten. Je nach Fahrzeugspezifikation wird dabei der perimetrische Alarm und möglicherweise der Innenraumschutz aktiviert. Die Blinkleuchten blinken, um anzuzeigen, dass das Fahrzeug verriegelt ist. Die Alarmanlagenleuchte in der Instrumentengruppe beginnt zu blinken.

Bei Aktivierung des Systems ertönt der Alarm, in den nachstehenden Situationen:

- Eine Tür, die Motorhaube oder die Hecktür wird geöffnet.
- Eine Bewegung im Fahrzeug wird erkannt.
- Es wird versucht, die Alarmanlage abzuklemmen.

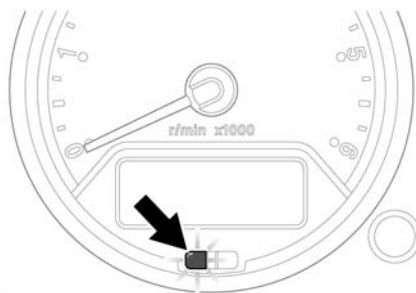
Hinweis: Wenn die Alarmanlage eingeschaltet ist und ein Fenster oder Schiebedach offen gelassen wird, werden vom Alarmsensor im Fahrgastraum Luftbewegungen erkannt. Der Alarm wird ausgelöst.

VERRIEGELUNG MIT DEM SCHLÜSSEL

Es wird empfohlen, das Fahrzeug nicht mit dem Schlüssel zu verriegeln, da dadurch die Alarmanlage nicht eingeschaltet wird.

Der Schlüssel kann zum Ver- und Entriegeln der Hecktür verwendet werden.

ALARMANLAGENLEUCHE



SJ1231

Der Alarmanlagenzustand wird durch die Alarmanlagenleuchte angezeigt. Nach Verriegelung des Fahrzeugs wird Folgendes angezeigt:

- Alarmanlagenleuchte leuchtet zehn Sekunden lang auf und blinkt dann langsam – Fahrertür ist nicht geschlossen.
- Alarmanlagenleuchte blinkt langsam – die Wegfahrsperrung ist aktiviert, die Alarmanlage jedoch ausgeschaltet.
- Alarmanlagenleuchte blinkt zehn Sekunden lang schnell und anschließend langsamer – die Alarmanlage ist eingeschaltet und die Wegfahrsperrung aktiviert.

AUTOMATISCHE WEGFAHRSPERRE

Die Wegfahrsperrung wird in folgenden Situationen automatisch aktiviert:

- Die Zündung wird ausgeschaltet, doch wird die Fahrertür innerhalb von 30 Sekunden nicht geöffnet.
- Der Schlüssel wird für fünf Minuten aus dem Zündschloss abgezogen.

FEHLVERRIEGELUNG

Wird versucht, das Fahrzeug zu verriegeln, wenn eine der Türen, die Motorhaube oder die Heckklappe nicht ganz geschlossen ist, blinken die Blinkleuchten nicht und die Alarmanlage wird nicht vollständig aktiviert.

Fahrzeuge mit Zentralverriegelung werden erst ordnungsgemäß verriegelt, wenn Türen, Motorhaube und Heckklappe vollständig geschlossen sind.

VERRIEGELN VON INNEN

Hinweis: Die Zentralverriegelung verhindert das Verriegeln der Fahrertür durch Zuschlagen.

Jede entriegelte Tür kann durch Herunterdrücken des entsprechenden Türschwellerhebels verriegelt werden.

Mit dem Türschwellerhebel der Fahrertür werden alle Türen verriegelt. Wegfahrsperrung und Alarmanlage werden dabei nicht aktiviert.

Zum Verriegeln der Heckklappe das Verriegelungsblech ganz nach oben drücken.