



## ACCESSORIES

### WARNING

Accessories which are not properly fitted can be dangerous. Read the instructions carefully prior to fitting. Whilst fitting, comply with the instructions at all times. If in doubt, contact your nearest Land Rover Dealer.

### ACHTUNG!

Nicht sachgemäß montiertes Zubehör kann gefährlich sein. Lesen Sie die Montageanleitung sorgfältig, bevor Sie das Teil montieren. Halten Sie sich bei der Montage an die Anleitung. Bei Unsicherheiten wenden Sie sich bitte an Ihren Land Rover Händler.

### AVERTISSEMENT

Les accessoires qui ne sont pas correctement montés risquent d'être dangereux. Veuillez lire soigneusement les instructions avant d'effectuer la pose. Respectez toujours les instructions en cours de pose. En cas de doute, consultez votre concessionnaire Land Rover local.

### AVVERTENZA

Gli accessori non sistemati come previsto possono essere pericolosi. Leggere attentamente le istruzioni prima del fissaggio. Durante il montaggio seguire sempre le relative istruzioni. In caso di dubbio rivolgersi al più vicino concessionario della Land Rover.

### AVISO

Aquellos accesorios que no hayan sido ajustados debidamente pueden resultar peligrosos. Lea las instrucciones detenidamente antes de iniciar el montaje. Durante el montaje siga las instrucciones en todo momento. En caso de duda póngase en contacto con su Concesionario de Land Rover.

### ADVERTÊNCIA!

Os Acessórios que não são montados adequadamente podem ser perigosos. Leia as instruções cuidadosamente antes de montar. Durante a montagem, obedeça as instruções todo o tempo. Se tiver alguma dúvida, contacte o Concessionário LandRover mais próximo.

### WAARSHCUWING

Accessoires die niet op de juiste wijze zijn gemonteerd kunnen gevaar opleveren. Lees zorgvuldig de instructies alvorens met de montage te beginnen. Houd u tijdens de montage te allen tijde aan de instructies. Neem bij twijfel contact op met de dichtstbijzijnde Land Rover dealer.

### ΠΡΟΕΙΔΟΠΟΙΗΣΗ

Τα προαιρετικά εξαρτήματα που δεν έχουν τοποθετηθεί σωστά μπορεί να είναι επικίνδυνα. Διαβάστε τις οδηγίες πριν προχωρήσετε στην τοποθέτησή τους. Κατά την τοποθέτηση, τηρείτε συνεχώς τις οδηγίες. Αν έχετε οποιαδήποτε αμφιβολία, επικοινωνήστε με τον πλησιέστερο αντιπρόσωπο της.

### 注意

正しく取り付けられていない備品があると、事故の原因になります。取付ける前にこのマニュアルをよくお読みください。取付けの際は必ずこのマニュアルにある指示に従ってください。何か不明な点がありましたら、お近くのランド・ローバー社のディーラーまでお問い合わせください。



## FITTING INSTRUCTION

Detachable Tow Bar

## EINBAUANLEITUNG

Abnehmbare Zugstange

## INSTRUCTION DE MONTAGE

Barre de remorquage détachable

## ISTRUZIONI PER L'USO

Barra di traino staccabile

## INSTRUCCIONES DE MONTAJE

Barra de remolque desmontable

## INSTRUÇÕES DE MONTAGEM

Barra de reboque destacável

## MONTAGEHANDLEIDING

Trekhaak met afneembare kogel

## ΟΔΗΓΙΑ ΤΟΠΟΘΕΤΗΣΗΣ

Αποσπώμενη Ράβδος Ρυμούλκησης

取付用マニュアル

取り外し可能牽引バー

## MOTOR VEHICLE DATA

(GB)

Manufacturer - Land Rover Group Ltd (GB)  
 Official Motor Type - LN  
 Model - FREELANDER from 1998

## TOW BAR INCLUDING BRACKET - DATA

Coupling class - A 50-X  
 Approval number - e11 00 2758  
 D-Value - 10 kN  
 S-Value - 140 kg  
 Max Trailer Weight - 2000 kg (NOTE! refer to handbook for gross trainweight.)

## DONNEES - VEHICULE AUTOMOBILE

(F)

Constructeur - Land Rover Group Ltd (Grande-Bretagne)  
 Type de moteur officiel - LN  
 Modèle - FREELANDER à partir de 1998

## DONNEES - BARRE DE REMORQUAGE, SUPPORT INCLUS

Classe d'accouplement - A 50-X  
 Numéro d'homologation - e11 00 2758  
 Valeur-D - 10kN  
 Valeur-S - 140 kg  
 Poids de remorque maximum - 2000 kg (NOTA: Se reporter au manuel pour le poids de train brut)

## DATOS DEL COCHE

(E)

Fabricante - Land Rover Group Limited (GB)  
 Tipo oficial de coche - LN  
 Modelo - FREELANDER desde 1998

## BARRA DE REMOLQUE INCLUIDO EL SOPORTE - DATOS

Clase de acoplamiento - A 50-X  
 Número de aprobación - e11 00 2758  
 Valor-D - 10kN  
 Valor-S - 140 kg  
 Peso máximo del remolque - 2000 kg (NOTA: Consultar el manual para el peso bruto del tren.)

## VOERTUIGSPECIFICATIES

(NL)

Fabrikant - Land Rover Group Ltd (GB)  
 Officieel motortype - LN  
 Model - FREELANDER vanaf 1998

## TREKHAAK INCLUSIEF STEUN - SPECIFICATIES

Koppelingklasse - A 50-X  
 Homologatienummer - e11 00 2758  
 D-waarde - 10 kN  
 S-waarde - 140 kg  
 Max. toelaatbaar  
 aanhangwagengewicht - 2000 kg (N.B.Raadpleeg het instructieboekje voor maximaal toelaatbaar treingewicht.)

## 自動車データ

(日)

製造業者 - Land Rover Group Ltd (GB)  
 公式モータータイプ - LN  
 モデル - 1998 年以降の - FREELANDER

## ブラケット付き牽引バー -

カップリング クラス - A 50-X  
 承認番号 - e11 00 2758  
 D 値 - 10 kN  
 S 値 - 140kg  
 最大トレーラー重量 - 2000kg (注意! 総トレーン重量については、ノートブック参照)

## FAHRZEUGDATEN

(D)

Hersteller - Land Rover Group Limited (GB)  
 Offizieller Motortyp - LN  
 Modell - FREELANDER ab 1998

## ANHÄNGERKUPPLUNG MIT HALTERUNG - DATEN

Kupplungsklasse - A 50-X  
 Zulassungsnummer - e11 00 2758  
 D-Wert - 10 kN  
 S-Wert - 140 kg  
 Maximales Anhängergewicht - 2000 kg (Beachte: Höchstzulässiges Gesamtgewicht im Handbuch beachten!)

## DATI PER L' AUTOVEICOLO

(I)

Fabbricante - Land Rover Group Ltd (GB)  
 Tipo ufficiale di motore - LN  
 Modello - FREELANDER dal 1998

## BARRA DI TRAINO COMPRESA SQUADRETTA - DATI

Classe di accoppiamento - A 50-X  
 Numero di approvazione - e11 00 2758  
 Valore D - 10 kN  
 Valore S - 140 kg  
 Peso massimo del rimorchio - 2000 kg (NOTA! Per il peso lordo del rimorchio consultare il manuale.)

## DADOS DE VEÍCULOS A MOTOR

(P)

Fabricante - Land Rover Group Ltd (GB)  
 Tipo de Motor Oficial - LN  
 Modelo - FREELANDER de 1998

## BARRA DE REBOQUE INCLUINDO SUPORTE - DADOS

Classe de acoplamento - A 50-X  
 Número de aprovação - e11 00 2758  
 Valor D - 10 kN  
 Valor S - 140 kg  
 Peso máximo de reboque - 2000 kg (NOTA! consulte o manual para o peso bruto de trem.)

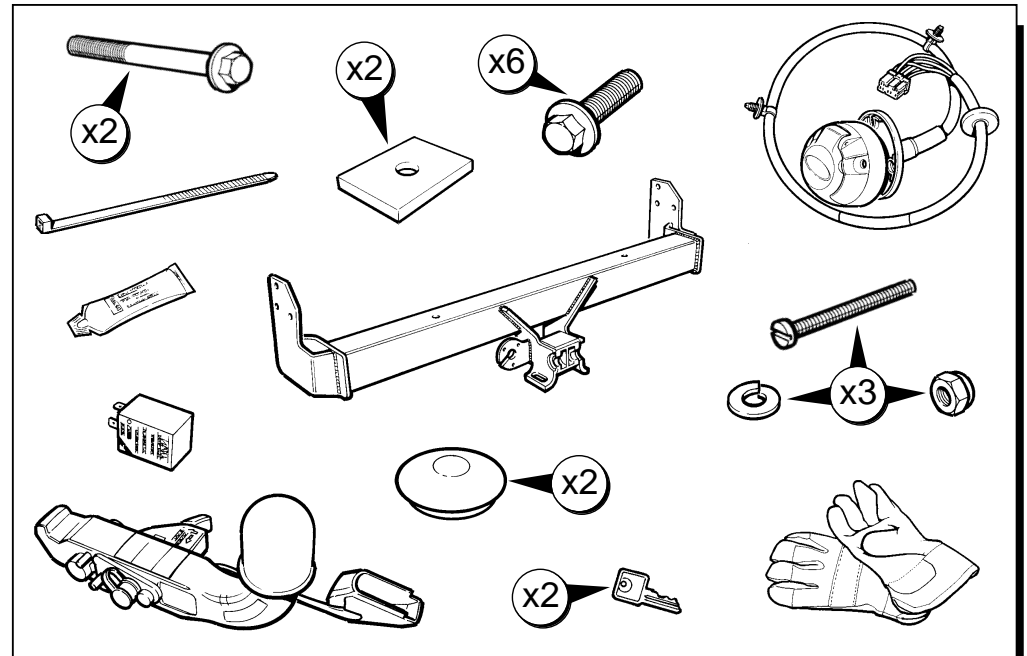
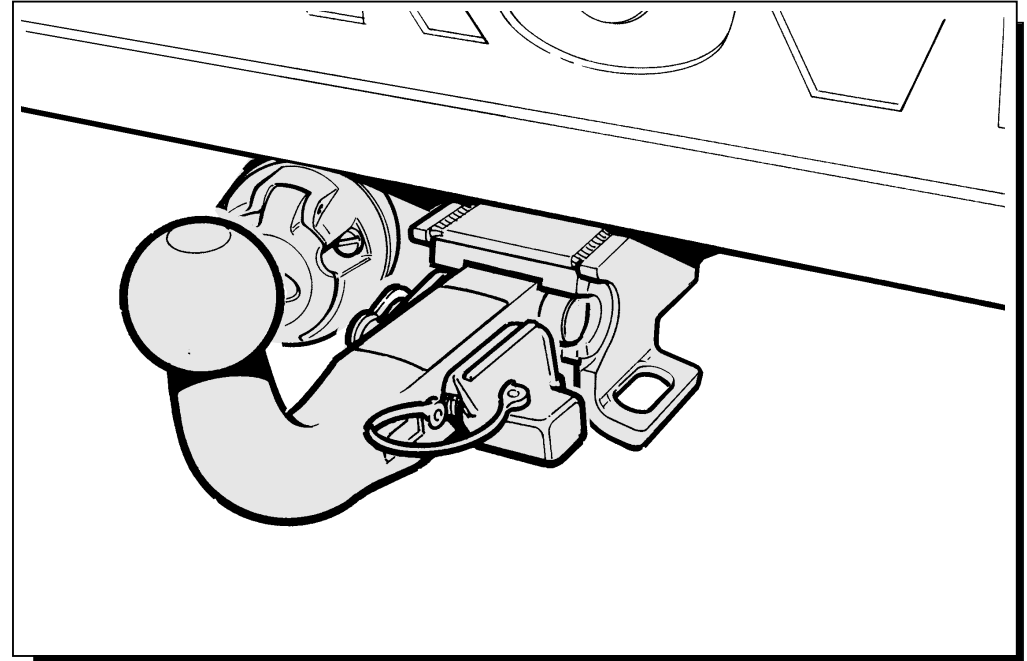
## ΣΤΟΙΧΕΙΑ ΟΧΗΜΑΤΟΣ

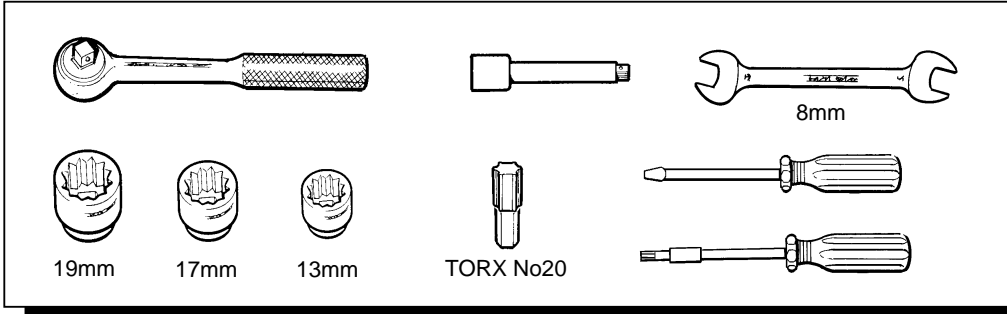
(GR)

Κατασκευαστής - Land Rover Group Ltd (Μ. Βρετανία)  
 Επίσημος Τύπος Κινητήρα - LN  
 Μοντέλο - FREELANDER μετά το 1998

## ΡΑΒΔΟΣ ΡΥΜΟΥΛΚΗΣΗΣ ΜΕ ΑΓΚΙΣΤΡΟ - ΣΤΟΙΧΕΙΑ

Κατηγορία ζεύξης - A 50-X  
 Αριθμός έγκρισης - e11 00 2758  
 Τιμή D - 10 kN  
 Τιμή S - 140 κιλά  
 Μέγιστο Βάρος Ρυμούλκας - 2000 κιλά (ΣΗΜΕΙΩΣΗ! Για το συνολικό μίκτο βάρος, ανατρέξτε στο εγχειρίδιο)





GB 3 and 5 door vehicles  
 D 3-türige und 5-türige Fahrzeuge  
 F Véhicule à trois et cinq portes  
 I Veicoli da 3 e 5 portiere.  
 E Vehículos de 3 y 5 puertas  
 P veículos de 3 e 5 portas  
 NL Drie- en vijfdeurs modellen  
 GR 3-πορτα και 5-πορτα οχήματα  
 H 3 ドア車と 5 ドア車

