

Fonctionnement du lecteur de CD

FONCTIONNEMENT DU LECTEUR DE CD

WARNING

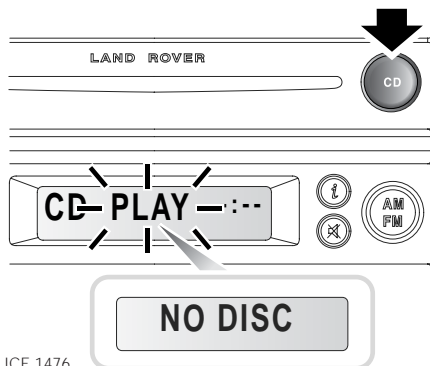
Les lecteurs de CD sont conçus uniquement pour des disques compacts audio commerciaux de 12 cm. Suite à une question d'incompatibilité technique, il se peut que les disques compacts enregistrables (CD-R) et réenregistrables (CDRW) ne fonctionnent pas correctement dans les lecteurs de CD Land Rover.

Ne pas utiliser de CD de forme irrégulière ni de CD recouverts d'une pellicule de protection anti-érayflures.

Des CD propres et en bon état permettront la meilleure qualité sonore possible. Veuillez contacter le concessionnaire Land Rover pour toute information supplémentaire.

Si l'appareil est allumé en mode radio alors qu'un CD s'y trouve déjà, appuyer sur la commande CD (3) pour commencer la lecture.

S'il n'y a pas de CD à cet instant, **NO DISC** (pas de CD) est affiché.

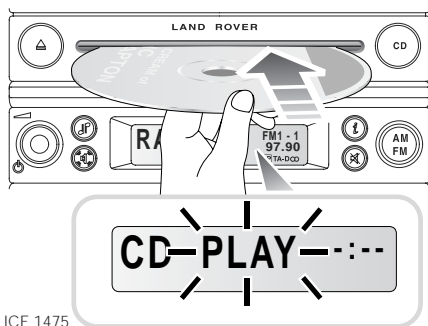


ICE 1476

Chargement d'un lecteur de CD simple

Allumer l'appareil audio en appuyant sur la commande rotative (11) et insérer un CD.

CD PLAY clignote sur l'écran, la réception radio est interrompue et la lecture du CD commence.

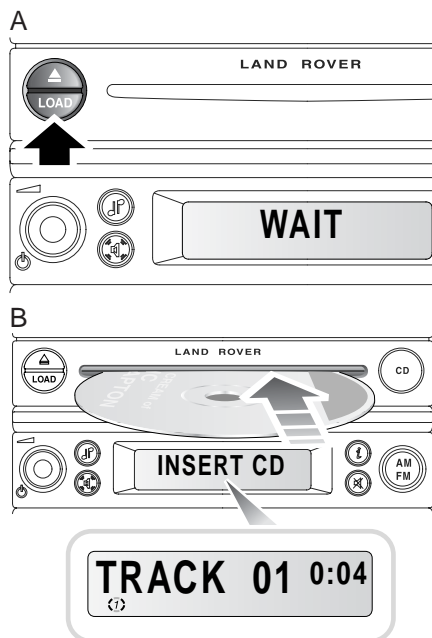


ICE 1475

Fonctionnement du lecteur de CD

Lecteurs de CD multiples

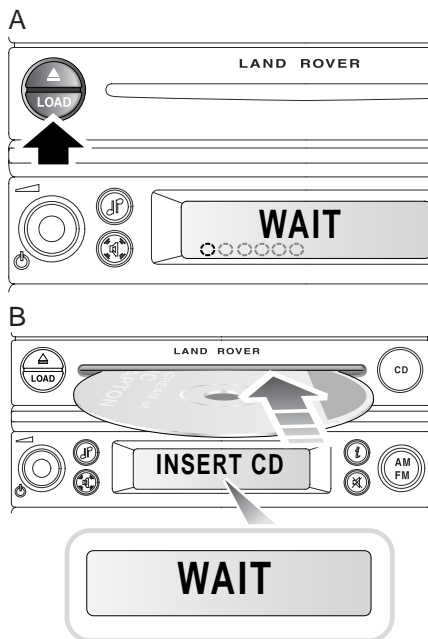
Pour charger un CD simple



ICE1477

- A. Appuyer sur la commande de charge **LOAD (13)** ; **WAIT** (attendre) sera affiché.
- B. Lorsque le message **INSERT CD** (insérer le CD) apparaît, placer un CD dans l'appareil. **WAIT** (attendre) est affiché, la lecture commence automatiquement et l'écran indique la piste en cours de lecture.

Pour charger plus d'un CD



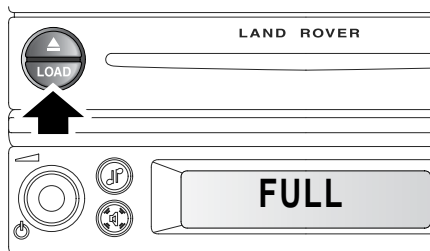
ICE1478

- A. Appuyer sur la commande de charge **LOAD (13)**, jusqu'à ce que **WAIT** (attendre) soit affiché
- B. Lorsque **INSERT CD** apparaît, introduire un seul CD dans l'appareil. Le CD sera tiré automatiquement à l'intérieur du lecteur.

Lorsque le CD est chargé, **WAIT** apparaît, suivi de **INSERT CD** pour confirmer qu'il est possible de charger un autre CD.

REMARQUE : ne pas forcer le CD dans le lecteur sous peine d'endommager l'appareil.

Fonctionnement du lecteur de CD



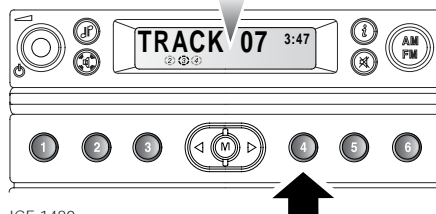
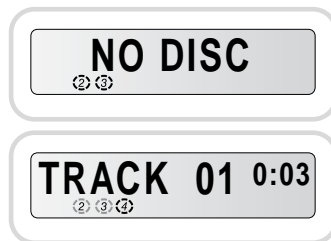
ICE1479

FULL (plein) est affiché si on appuie sur la commande de chargement **LOAD (13)** alors que l'appareil contient déjà six CD.

Si six CD sont introduits les uns après les autres, la lecture commencera après l'introduction du dernier CD.

Si moins de 6 CD sont chargés, appuyer sur la commande **CD (3)** après le dernier CD pour interrompre le chargement et jouer le dernier disque chargé.

Sélection de disque



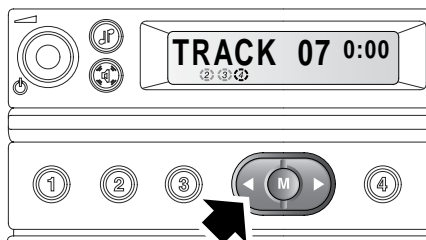
ICE 1480

Une des six touches de présélection (7) est attribuée à chaque disque. Pour commencer la lecture d'un disque spécifique, appuyer sur la touche de présélection correspondant à celui-ci. L'écran affichera le disque sélectionné.

Pendant le fonctionnement normal, les CD et les pistes sont sélectionnés automatiquement et la lecture se fait dans l'ordre séquentiel ascendant. La lecture du premier disque recommencera à la fin de la dernière piste du sixième disque. Si un disque sélectionné est absent, **NO DISC** est affiché et la lecture continue.

Fonctionnement du lecteur de CD

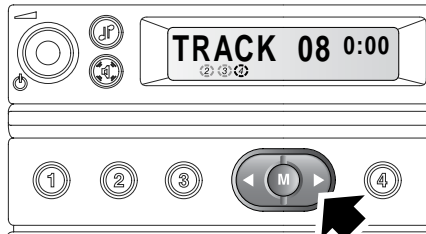
Sélection de piste



ICE 1481

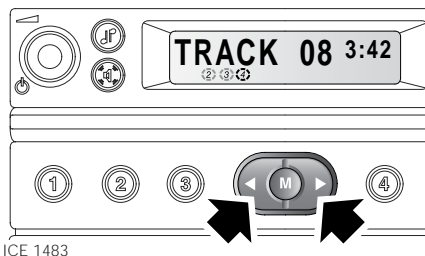
Appuyer sur la commande de recherche / sélection (8) gauche pour revenir au début de la piste en cours.

Si la pression se fait moins de 2 secondes après le début de la piste, la piste précédente sera sélectionnée. Appuyer plusieurs fois sur cette commande pour sélectionner les pistes précédentes du disque sélectionné.



ICE 1482

Appuyer sur la commande de recherche / sélection (8) droite pour avancer au début de la piste suivante. Appuyer plusieurs fois sur cette commande pour sélectionner les pistes suivantes.

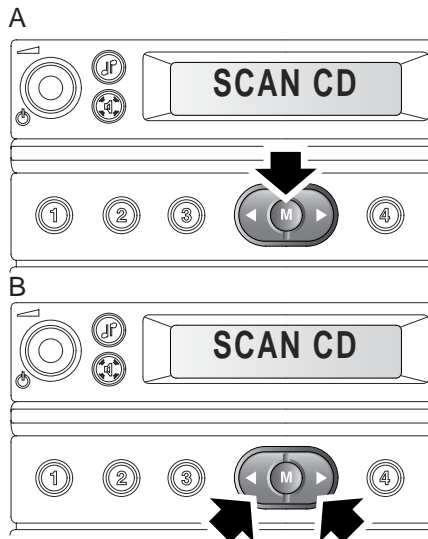


ICE 1483

Appuyer longuement sur les commandes de recherche / sélection (8) gauche ou droite pour reculer ou avancer rapidement le long de la piste en cours.

Fonctionnement du lecteur de CD

Exploration de piste (FL5 uniquement)



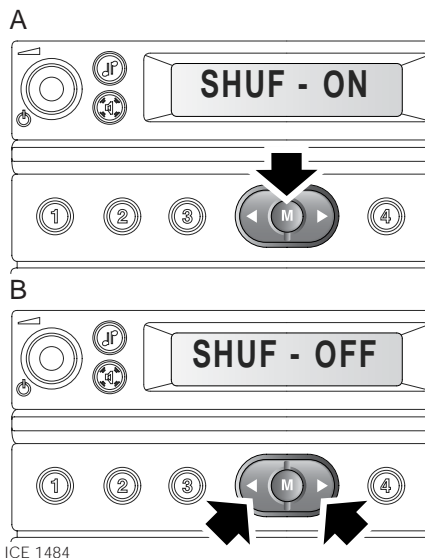
La commande d'exploration SCAN permet d'écouter chaque piste pendant quelques secondes, afin de vous permettre de sélectionner la piste souhaitée.

- A. Appuyer plusieurs fois sur la commande **M** (9), jusqu'à ce que SCAN CD soit affiché sur l'écran.
- B. Appuyer une fois sur les commandes (8) gauche ou droite pour activer le mode d'exploration.
- C. Appuyer une fois sur les commandes (8) gauche ou droite ou la commande **M** (9) pour écouter la piste lue.

Il est également possible de sélectionner la piste manuellement, voir 'Sélection de piste', page 276.

REMARQUE : l'exploration sera annulée automatiquement à la fin du cycle d'exploration.

Lecture aléatoire



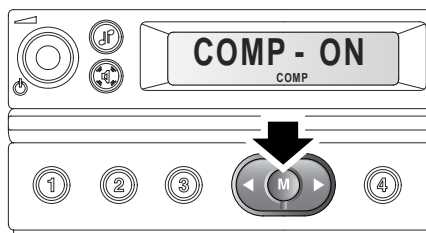
- A. Appuyer plusieurs fois sur la commande **M** (9), jusqu'à ce que [SHUF-ON] ou [SHUF-OFF] soit affiché.
- B. Changer d'état actif **ON** à inactif **OFF** ou d'inactif **OFF** à actif **ON** en appuyant sur les commandes (8) gauche ou droite.

Lorsque la lecture aléatoire est active, [SHUF] sera affiché au début de chaque nouvelle piste.

REMARQUE : *SHUF* est une abréviation de l'expression "Shuffle" (mélanger), utilisée parfois au lieu de "Lecture aléatoire".

Fonctionnement du lecteur de CD

Compression de piste (FL5 uniquement)



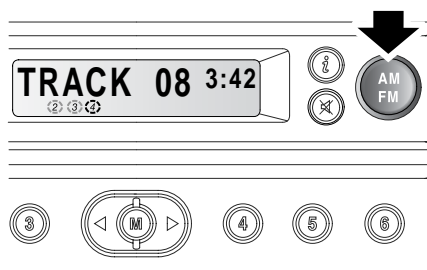
ICE 1485

La fonction de compression de piste augmente le volume des passages plus silencieux et réduit le volume des passages plus forts d'une piste. Ceci permet de ne pas devoir régler constamment le volume pendant la lecture de pistes dont les niveaux sonores varient fortement.

Appuyer plusieurs fois sur la commande **M** (9), jusqu'à ce que [COMP-ON] ou [COMP-OFF] soit affiché.

Pour passer de l'état actif **ON** à inactif **OFF** ou de l'état inactif **OFF** à actif **ON**, appuyer sur les commandes (8) gauche ou droite.

Pour terminer la lecture

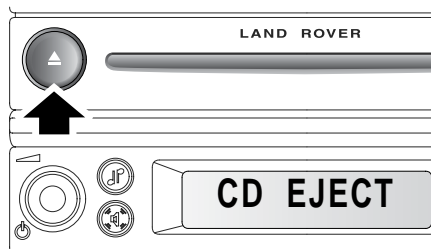


ICE 1487

Pour terminer la lecture sans éjecter le disque, appuyer sur la commande **AM/FM** (5). Toute pression supplémentaire sur la commande recommencera la lecture à l'endroit où elle s'était interrompue.

Fonctionnement du lecteur de CD

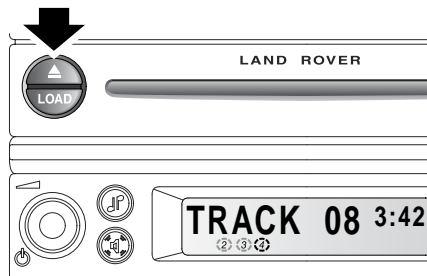
Ejection d'un disque (FL3)



ICE1488

Pour éjecter un disque d'un lecteur simple, appuyer sur la commande d'éjection (15).

Ejection d'un disque (FL5)

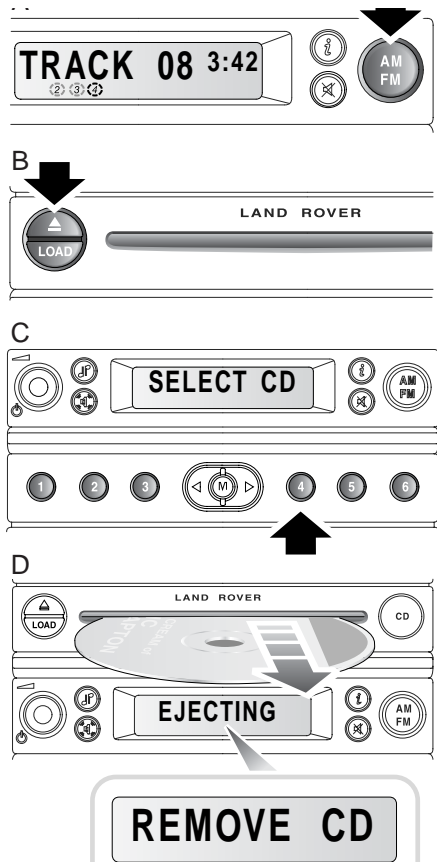


ICE 1489

Pour éjecter un disque d'un lecteur multiple, appuyer sur la commande d'éjection (14).

Fonctionnement du lecteur de CD

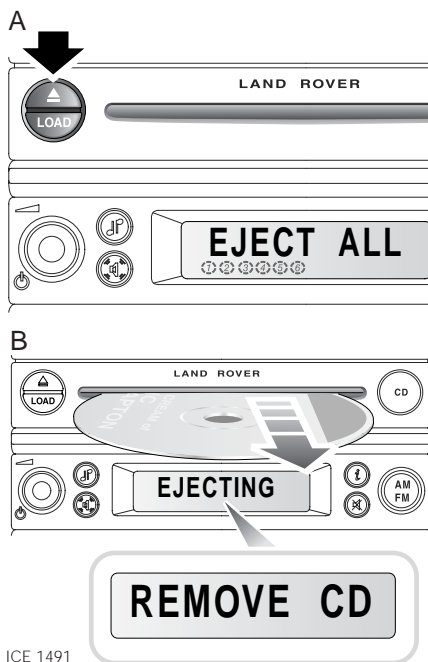
Ejection d'un disque spécifique (FL5)



- Pour sélectionner et éjecter un des disques chargés, appuyer tout d'abord sur la commande **AM/FM** (5).
- Dès que la lecture du disque est interrompue, appuyer sur la commande d'éjection (14) et **SELECT CD** sera affiché.
- Sélectionner le disque à éjecter à l'aide de la touche de présélection numérotée (7).
- EJECTING** (éjection) suivi de **REMOVE CD** (enlever le CD) sera affiché.

REMARQUE : si le disque n'est pas retiré du lecteur, il retournera dans le lecteur.

Ejection de tous les disques (FL5)



ICE 1491

- Pour éjecter tous les disques du lecteur, appuyer longuement sur la commande d'éjection (14), jusqu'à ce que **EJECT ALL** (tout éjecter) soit affiché. **EJECTING** (éjection) suivi de **REMOVE CD** (enlever le CD) sera affiché lorsque le disque sort.
- Après avoir enlevé le disque du lecteur, **EJECTING** (éjection) suivi de **REMOVE CD** (enlever le CD) seront de nouveau affichés. Le processus continuera jusqu'à ce que tous les disques aient été enlevés.