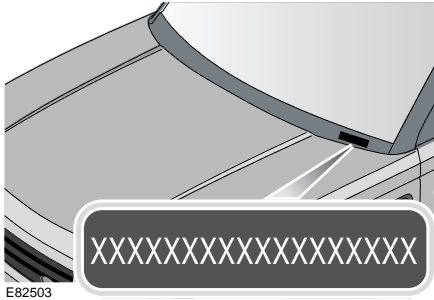


# Identification du véhicule

## NUMERO D'IDENTIFICATION DU VEHICULE (VIN)



Pour décourager les voleurs potentiels et aider la police, le VIN est gravé sur une plaque visible à travers le pare-brise, en bas à gauche (le numéro indiqué doit être identique à celui enregistré dans le livret de service). Vous pouvez également trouver le VIN, entre autres, sur la plaque de verrouillage du capot, le pylône d'alignement et les panneaux de passage des roues.

**Note :** Lors de toute communication avec votre concessionnaire Land Rover/réparateur agréé, il peut vous être demandé de fournir le VIN du véhicule.

## DATE DE FABRICATION DU VEHICULE (Australie uniquement)

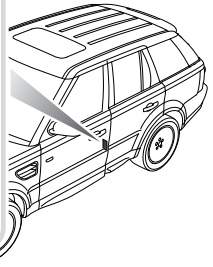
Il s'agit du mois et de l'année civils où la carrosserie et le groupe motopropulseur ont été assemblés et où le véhicule a quitté la chaîne de production.

La date de production du véhicule est indiquée sur l'étiquette de pression des pneus apposée sur le montant B côté droit.

## PLAQUE D'IDENTIFICATION DU VEHICULE



E92662



Le numéro d'identification du véhicule (VIN) et les charges maximales recommandées pour le véhicule sont gravés sur une plaque rivetée en bas du côté serrure de la porte avant gauche (porte avant droite en Chine). Le VIN gravé doit correspondre au VIN inscrit dans le livret de service et au VIN visible à travers le pare-brise avant.

## NUMERO DE MOTEUR

### Véhicules diesel

Le numéro de moteur est gravé sur le bloc-cylindres, sur le côté droit du moteur.

### Véhicules essence

Le numéro de moteur se trouve à l'avant du couvercle de la came droite. Pour voir le numéro, il faut retirer les couvercles du moteur. Pour plus d'informations, contactez votre concessionnaire/réparateur agréé.