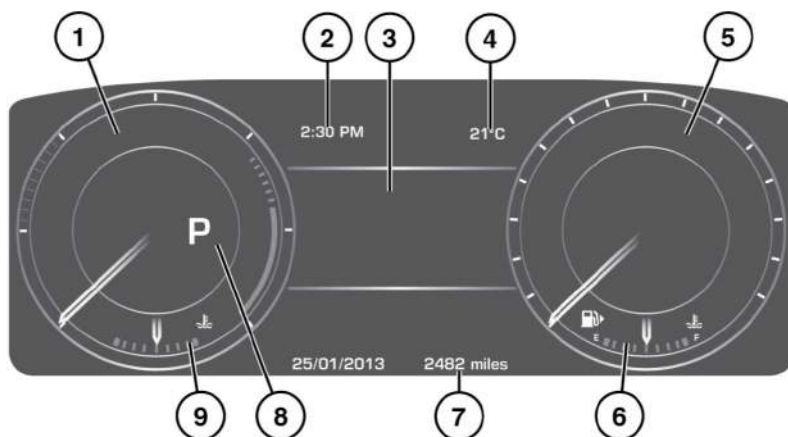


## 仪表板



E153228

1. 转速表。
2. 时钟。
3. 信息中心。
4. 外部温度。
5. 速度表。
6. 燃油表。
7. 总路程（里程表）和行车记录器。
8. 换档杆位置显示屏。
9. 温度表。

**!** 切勿耗尽发动机燃油。否则可能导致失火，进而造成催化转换器严重损坏。

如果琥珀色燃油液位过低警告指示灯亮起，请尽快给车辆加油。剩余燃油可行驶的大约距离可通过行车电脑的“剩油可行驶距离”功能来查看。请参阅 **41**，**行车记录仪**。

燃油泵符号旁边有一个箭头，此箭头所指的车辆一侧就是燃油加注口所处的位置。

**!** 如果在发动机过热时驾驶车辆，则会严重损坏发动机。

如果温度表指针移动到仪表盘顶部的红色区域，则表明发动机过热。在安全允许的情况下立即停止车辆，使发动机怠速运转，直到温度降低。如果在数分钟后温度没有下降，则关闭发动机，使其冷却。如果问题依然存在，请立即向具备资质人员寻求帮助。

**注意：** 如果出现发动机过热，则发动机功率将大幅下降，空调可能停止运行。这是降低发动机负荷、帮助发动机冷却的正常操作策略。

## 仪表板 - 混合动力车辆

混合动力表提供有关混合动力系统运行的信息。

**注意：** 转速表将在以下条件下显示：已切换到手动模式，或已选择混合动力系统缩减显示选项。