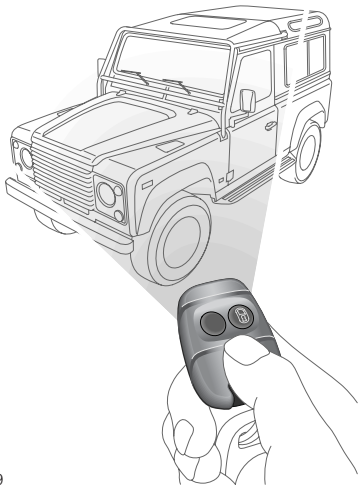


Schlösser und Alarmanlage

DIEBSTAHSICHERUNG*

Ihr Fahrzeug verfügt über eine ausgeklügelte Sicherheitselektronik mit Alarmanlage und Wegfahrsperrung. In Ihrem eigenen Interesse empfehlen wir Ihnen, dieses Kapitel gründlich durchzulesen, damit Sie die Arbeitsprinzipien der Diebstahlsicherung verstehen und auf einfachste Weise den größtmöglichen Fahrzeugschutz herstellen können.

Umgang mit der Fernbedienung



H3619

Die Fernbedienung braucht nicht unbedingt auf das Fahrzeug gerichtet zu werden, doch Sie müssen sich in der Nähe des Fahrzeugs aufhalten, wenn Sie die Fernbedienung benutzen. Beachten Sie bitte, dass die Reichweite vom Zustand der Senderbatterie sowie von physischen Gegebenheiten abhängig ist, die vielleicht außerhalb Ihrer Kontrolle liegen. Vom Standpunkt der Diebstahlsicherung aus empfiehlt es sich, das Fahrzeug erst dann zu entriegeln, wenn Sie direkt daneben stehen.

Fahrzeuge mit Zentralverriegelung

Verriegeln mit der Fernbedienung:

Drücken Sie einmal auf den Verriegelungsknopf (Vorhängeschlosssymbol):

- Alle Türen werden doppelverriegelt (auch die Hecktür)
- Der Motor wird blockiert (Wegfahrsperrung)
- Der Rundumschutz wird aktiviert (Absicherung von Türen und Motorhaube)
- Der Innenraumschutz wird aktiviert *

Zur Bestätigung der Systemaktivierung blinkt die Warnblinkanlage dreimal, und die Kontrollleuchte der Diebstahlsicherung (im Instrumentenfeld) beginnt zu blinken.

Verriegeln mit dem Schlüssel:

Drehen Sie den Schlüssel im Fahrertürschloss zum Heck des Fahrzeugs:

- Alle Türen werden verriegelt (auch die Hecktür)
- Der Motor wird blockiert (Wegfahrsperrung)
- KEIN RUNDUMSCHUTZ ODER RAUMSCHUTZ

Zur Bestätigung der Wegfahrsperrung beginnt die Kontrollleuchte der Diebstahlsicherung (im Instrumentenfeld) nach 30 Sekunden zu blinken.

Entriegeln mit der Fernbedienung: Um die Diebstahlsicherung auszuschalten und die Türen zu entriegeln, drücken Sie kurz auf den glatten Entriegelungsknopf der Fernbedienung.

Die Warnblinkanlage blinkt einmal, und die Innenraumbeleuchtung schaltet sich ein.

Entriegeln mit dem Schlüssel:

Zwar ist es möglich, die Türen mit dem Schlüssel am Fahrertürschloss zu entriegeln, doch wird diese Methode NICHT EMPFOHLEN - einige Fahrzeuge können so spezifiziert sein, dass dabei die Diebstahlsicherung nicht ausgeschaltet wird.

Schlösser und Alarmanlage

Fahrzeuge ohne Zentralverriegelung

Verriegeln und Entriegeln:

Jedes Türschloss muss einzeln mit dem Schlüssel betätigt werden. Auf die Türschlösser hat die Fernbedienung keine Wirkung. Zum Verriegeln den Schlüssel in Richtung Fahrzeugfront, zum Entriegeln in Richtung Fahrzeugheck drehen.

Schärfen und Entschärfen der Diebstahlsicherung:

Drücken Sie auf den Verriegelungsknopf der Fernbedienung, um die Diebstahlsicherung zu schärfen.

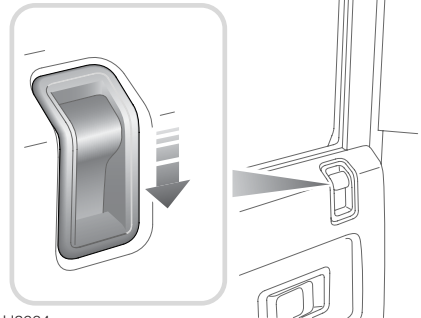
- Der Rundumschutz wird für die Türen und Motorhaube aktiviert.
- Der Raumschutz wird aktiviert.
- Die Wegfahrsperrung wird aktiviert.

Solange alle Türen und die Motorhaube richtig geschlossen sind, blinkt die Warnblinkanlage dreimal, und die Alarmkontrollleuchte im Instrumentenfeld beginnt zu blinken.

Um die Diebstahlsicherung zu entschärfen, drücken Sie auf den glatten Entriegelungsknopf der Fernbedienung; die Warnblinkanlage blinkt einmal, und die Innenraumbeleuchtung schaltet sich ein.

Verriegelungsknöpfe

Von innen kann das Fahrzeug verriegelt werden, indem man den Verriegelungsknopf an der jeweiligen Tür eindrückt.



H3664

WARNUNG

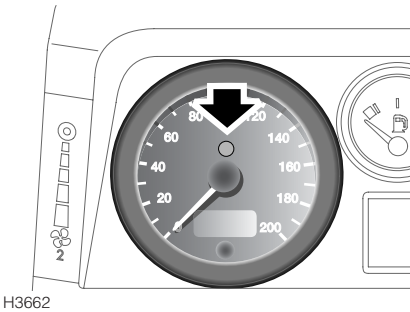
Versuchen Sie NICHT, das Fahrzeug von außen zu verriegeln, indem Sie bei heruntergedrücktem Verriegelungsknopf die Tür zuschlagen (Sie könnten aus Versehen die Schlüssel im Fahrzeug zurücklassen und sich selbst aussperren).

Wenn bei Fahrzeugen mit Zentralverriegelung der Verriegelungsknopf an der Fahrertür betätigt wird, werden auch alle andere Türen verriegelt. Die Wegfahrsperrung und der Raumschutz bleiben jedoch ausgeschaltet, bis der Verriegelungsknopf der Fernbedienung betätigt wird.

HINWEIS: Bei Fahrzeugen mit Zentralverriegelung ist ein Verriegeln durch Türzuschlagen nicht möglich.

Schlösser und Alarmanlage

Kontrollleuchte der Diebstahlsicherung



Die Kontrollleuchte im Tachometer (siehe Pfeil in der Abbildung) dient der Statusanzeige der Diebstahlsicherung:

Beim Aktivieren der Diebstahlsicherung: Die Leuchte blinkt schnell, während sich die Anlage schärft. Nach 10 Sekunden verlangsamt sich der Blinkrhythmus, und die Leuchte blinkt zum Zweck der Abschreckung weiter, bis die Anlage wieder entschärft wird.

Beim Einschalten der Wegfahrsperr (selbst wenn die Alarmanlage entschärft ist): Die Leuchte blinkt langsam, bis die Wegfahrsperr wieder aufgehoben wird.

Nach Auslösung der Alarmanlage: Die Leuchte blinkt schnell, wenn die Alarmanlage entschärft wird, bis der Zündschalter auf II gestellt wird.

Bei schwacher Fernbedienungsbatterie: Die Leuchte blinkt in den ersten 10 Sekunden nach Benutzung der Fernbedienung schnell, während die Diebstahlsicherung geschärft wird.

Bei nicht geschlossener Fahrtür: Die Leuchte schaltet sich für 10 Sekunden ein und geht danach auf einen langsamen Blinkrhythmus über.

Verriegelungsfehler

Wenn eine Tür beim Verriegeln mit der Fernbedienung nicht richtig geschlossen ist, meldet die Warnblinkanlage den Verriegelungsfehler, indem sie nicht in Betrieb tritt. In diesem Fall wird die Diebstahlsicherung nicht aktiviert, und bei Fahrzeugen mit Zentralverriegelung wird keine der Türen verriegelt.

Sobald die Tür richtig geschlossen wird, blinkt die Warnblinkanlage, und die Kontrollleuchte der Diebstahlsicherung blinkt weiter, um anzuzeigen, dass das System seine vollen Schutzfunktionen aufgenommen hat.

HINWEIS: Wenn ein Verriegelungsfehler auf eine offene Tür zurückgeht, wird der Raumschutz nicht aktiviert.

HINWEIS: Wenn ein Verriegelungsfehler auf die offene Motorhaube zurückgeht, werden die Türen dennoch von der Diebstahlsicherung überwacht, und der Raumschutz wird aktiviert.

Bei ausgelöstem Alarm

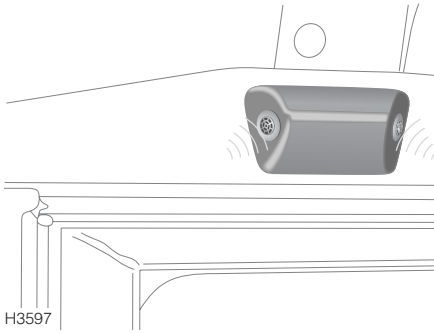
Wenn der Alarm ausgelöst wird, bleibt er für etwa 30 Sekunden aktiv, bevor er sich selbständig abschaltet und auf das vor der Auslösung herrschende Schutzniveau zurückkehrt. Der Alarm lässt sich dreimal auslösen, bevor das System rückgestellt werden muss.

Der Alarm kann nach seiner Auslösung mit einem der beiden Knöpfe an der Fernbedienung ausgeschaltet werden.

HINWEIS: Der akustische Alarm wird von der Warnblinkanlage optisch unterstützt.

Schlösser und Alarmanlage

RAUMSCHUTZ*



Der Raumschutz soll den Innenraum des Fahrzeugs vor Eingriffen schützen (wenn zum Beispiel jemand durch ein eingeschlagenes Fenster greift). Ein Sensorpaar überwacht den Innenraum und löst den Alarm aus, wenn ein Eingriff registriert wird.

Bei Benutzung der Fernbedienung: Der Raumschutz wird automatisch aktiviert, wenn die Diebstahlsicherung mit der Fernbedienung geschärft wird, und lässt sich NUR mit der Fernbedienung wieder deaktivieren.

Bei Benutzung des Schlüssels: Bei Benutzung des Schlüssels wird der Raumschutz von Fahrzeugen mit Zentralverriegelung weder aktiviert noch deaktiviert.

HINWEIS: Der Raumschutz lässt sich nicht aktivieren, wenn eine Tür geöffnet oder die Zündung eingeschaltet ist.

Der Raumschutz wird erst 15 Sekunden nach Aktivieren der Diebstahlsicherung wirksam.

HINWEIS: Wenn Kinder oder Tiere im Fahrzeug zurückbleiben oder ein Fenster oder das Schiebedach offengelassen wird, darf der Raumschutz nicht aktiviert werden - sonst würde jede Bewegung den Alarm auslösen.

Fahrzeuge ohne Zentralverriegelung

Der Raumschutz kann beim Einschalten der Diebstahlsicherung folgendermaßen deaktiviert werden:

1. Fahrertür öffnen.
2. Bei offener Fahrertür die Diebstahlsicherung mit dem Sender wie normal schärfen.
3. Fahrertür schließen (die Warnblinkanlage blinkt dreimal, und die Kontrollleuchte der Diebstahlsicherung tritt in ihren schnellen Blinkrhythmus).

Die Diebstahlsicherung ist jetzt ohne Raumschutz geschärft.

Schlösser und Alarmanlage

WEGFAHRSPERRE

Die Wegfahrsperrung ist ein wichtiger Aspekt der Diebstahlsicherung Ihres Fahrzeugs; dazu gehört auch die Funktion 'passive Wegfahrsperrung'. Sie soll das Fahrzeug schützen, wenn der Fahrer einmal vergisst, die Türen zu verriegeln oder die Diebstahlsicherung zu schärfen. Der Motor wird automatisch blockiert, wenn eine der folgenden Situationen eintritt:

- Das Fahrzeug wird mit dem Schlüssel oder der Fernbedienung verriegelt.
- 30 Sekunden nach dem Ausschalten der Zündung UND dem Öffnen der Fahrertür.
- Fünf Minuten nach dem Ausschalten der Zündung oder der Alarmanlage.

Nach seiner Blockierung wird der Motor durch Entriegeln des Fahrzeugs mit der Fernbedienung wieder freigegeben. Sollte innerhalb der nächsten 5 Minuten weiter nichts geschehen (indem etwa die Zündung nicht eingeschaltet wird), blockiert die passive Wegfahrsperrung den Motor erneut.

Nach seiner Blockierung wird der Motor nur durch Entriegeln des Fahrzeugs mit der Fernbedienung wieder freigegeben. Gehen Sie pfleglich mit der Fernbedienung um und achten Sie darauf, dass sie nicht verloren geht oder beschädigt wird oder die Batterie sich entlädt.

Die passive Wegfahrsperrung wird wieder aufgehoben, wenn die Zündung auf 'II' gestellt wird, solange der Sender in unmittelbarer Nähe zum Zündschalter am Zündschlüsselring hängt.

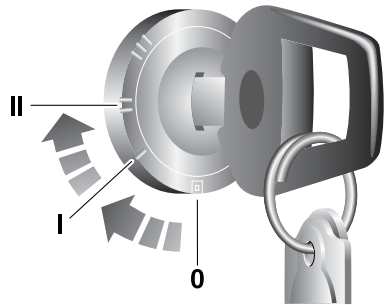
- Halten Sie **IMMER** die Fernbedienung und den Zündschlüssel am selben Schlüsselring zusammen.
- Befestigen Sie **NIE** beide Fernbedienungen am **SELBEN** Schlüsselring.

Bei jedem Versuch, den blockierten Motor zu starten, beginnt die Kontrollleuchte der Wegfahrsperrung (im Tachometer) zu blinken.

Motoraktivierung im Notfall

Bei Verlust oder Fehlfunktion der Fernbedienung ist die Aufhebung der Wegfahrsperrung durch Eingabe eines vierstelligen Notzugangscode mit dem Zündschlüssel möglich. Der Code steht auf Ihrer Sicherheitskarte und wird folgendermaßen eingegeben:

Bei Verlust oder Fehlfunktion der Fernbedienung kann der Alarm nicht abgestellt werden. Sobald die Tür geöffnet wird, tönt der Alarm (30 Sekunden lang ununterbrochen, bis zu dreimal) und bleibt auch an, während der Code eingegeben wird.



H6631

1. Die Fernbedienung vom Schlüsselring abnehmen und bei der Codeeingabe nicht in die Nähe des Zündschalters kommen lassen.
2. Die Fahrertür von innen schließen und den Schlüssel sofort in den Zündschalter führen und auf 'II' drehen. Den Schlüssel in dieser Stellung halten, bis der Alarm tönt; danach die Zündung ausschalten und die Fahrertür öffnen und schließen.
3. Der ersten Codestelle nach den Schlüssel entsprechend oft auf 'II' drehen (wenn die erste Stelle eine 4 ist, den Schlüssel viermal auf 'II' und zurück auf '0' drehen).
4. Die Fahrertür öffnen und wieder schließen (um die erste Codestelle einzugeben).

Schlösser und Alarmanlage

- Den Schlüssel der ZWEITEN Codestelle nach entsprechend oft auf 'II' und zurück auf '0' drehen.
- Die Fahrertür erneut öffnen und schließen.
- Den Schlüssel entsprechend oft auf 'II' und zurück auf '0' drehen, um die DRITTE Stelle des Codes einzugeben.
- Die Fahrertür erneut öffnen und schließen.
- Die VIERTE Stelle des Codes eingeben, indem der Schlüssel entsprechend oft auf 'II' und zurück auf '0' gedreht wird.
- Abschließend die Fahrertür nochmals öffnen und schließen.

Nach Eingabe des richtigen Codes erlischt die Kontrollleuchte der Diebstahlsicherung, der Alarm verstummt, und der Motor kann jetzt gestartet werden.

Bei Eingabe des falschen Codes:

Wenn der Code falsch eingegeben wurde, tönt der Alarm zweimal, die Kontrollleuchte der Diebstahlsicherung leuchtet weiter, und der Motor springt nicht an. Bevor die Codeeingabe wiederholt wird, die Zündung auf 'II' stellen und 5 Sekunden lang den Schlüssel in dieser Stellung halten.

Nach dem dritten Eingabefehler sperrt sich das System für 30 Minuten; in dieser Zeit werden keine weiteren Codeeingaben akzeptiert.

Merken Sie sich den Notzugangscode oder bewahren Sie die Karte mit den Sicherheitsinformationen für den Notfall an einem guten Ort auf. Lassen Sie die Karte NIE im Fahrzeug zurück.

FERNBEDIENUNGSBATTERIE

Die Batterie hat bei normaler Benutzung eine Lebensdauer von etwa drei Jahren. Eine schwache Batterie gibt sich folgendermaßen zu erkennen:

- Die Fernbedienung funktioniert beim Entschärfen nur jedes zweitemal.
- Wenn die Diebstahlsicherung entschärft wird, blinkt die Warnblinkanlage nicht.
- Die entladene Batterie darf erst entfernt werden, wenn Sie die Ersatzbatterie zum Einbau bereithalten.
- 5 Minuten nach dem Abziehen des Zündschlüssels (oder 30 Sekunden nach dem Ausschalten der Zündung und dem Öffnen der Fahrertür) wird die Wegfahrsperrung aktiviert. Wenn der Batteriewechsel NICHT innerhalb dieser Zeit beendet ist, muss der Notzugangscode eingegeben werden, bevor sich die Fernbedienung synchronisieren lässt.

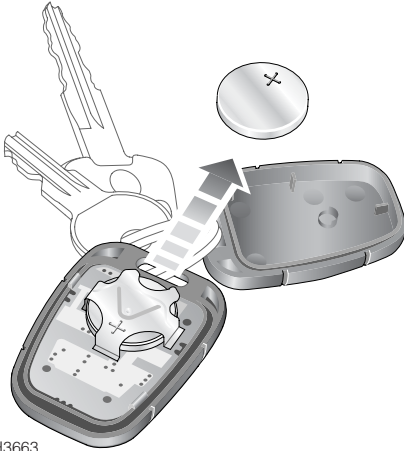
Empfohlen werden nur Ersatzbatterien vom Typ Land Rover STC4080 oder Panasonic CR2032 (erhältlich von Land Rover Händlern/Vertragswerkstätten).

WARNUNG

Die Fernbedienung enthält empfindliche elektronische Schaltungen und muss vor Schlägen, Wasser, hoher Temperatur und Luftfeuchtigkeit, direkter Sonneneinstrahlung sowie Lösemitteln, Wachsen und scheuernden oder scharfen Reinigungsmitteln geschützt werden.

Schlösser und Alarmanlage

Ersatzbatterien



H3663

1. Fahrzeug entriegeln und Diebstahlsicherung entschärfen.
2. Den Zündschalter erst auf 'II', dann auf '0' drehen und den Schlüssel abziehen.
3. Die Fernbedienung am Schlüsselringende beginnend mit einer Münze oder einem kleinen Schraubendreher vorsichtig öffnen. Achten Sie darauf, dass Sie nicht die Dichtung zwischen den beiden Gehäusehälften beschädigen, und lassen Sie AUF KEINEN FALL Schmutz oder Feuchtigkeit in die Fernbedienung geraten.
4. Lösen Sie die Batterie aus ihrer Cliphalterung, wobei weder die Leiterplatte noch die Kontaktflächen des Clips berührt werden dürfen.
5. Halten Sie einen der Fernbedienungsknöpfe mindestens 5 Sekunden lang gedrückt (dadurch entlädt sich die Restspannung aus der Fernbedienung).
6. Setzen Sie die neue Batterie ein, wobei auf die richtige Polarität zu achten ist (Pluspol nach obenweisend). Fingerabdrücke verkürzen das Batterieleben; vermeiden Sie es nach Möglichkeit, die flachen Seiten zu berühren, und wischen Sie die Batterien vor dem Einbau mit einem Lappen sauber.
7. Drücken Sie die beiden Gehäusehälften wieder fest zusammen, damit weder Schmutz noch Feuchtigkeit in das Gehäuse eindringen kann.
8. Betätigen Sie den Verriegelungsknopf an der Fernbedienung (Vorhängeschloss) in der Nähe des Fahrzeugs mindestens viermal schnell hintereinander, um die Synchronisierung wiederherzustellen.
9. Betätigen Sie den Entriegelungsknopf, um das Fahrzeug zu entriegeln.

Damit ist die Fernbedienung wieder funktionsfähig.

Schlösser und Alarmanlage

STÖRUNG DER DIEBSTAHLSICHERUNG ODER DER FERNBEDIENUNG

Der Alarm wird überraschend ausgelöst:

Achten Sie darauf, dass alle Fenster und das Schiebedach geschlossen sind; wenn sie geöffnet bleiben sollen, muss der Raumschutz entschärft werden.

Der Alarm wird beim Öffnen der Tür ausgelöst:

Entschärfen Sie die Diebstahlsicherung mit dem Sender, bevor Sie das Fahrzeug entriegeln. Wenn die Fernbedienung versagt, den Schlüsselcode eingeben (siehe 'Motoraktivierung im Notfall', *seite 26*).

Der Starter funktioniert nicht:

Die Fernbedienung muss mit dem Zündschlüssel am selben Ring hängen. Wenn der Motor immer noch nicht anspringt, wenden Sie sich an einen Land Rover Händler oder eine Vertragswerkstatt.

Die Warnblinkanlage funktioniert nicht, wenn die Diebstahlsicherung geschärft wird:

Eine Tür oder die Motorhaube ist nicht richtig geschlossen - schließen und erneut schärfen.

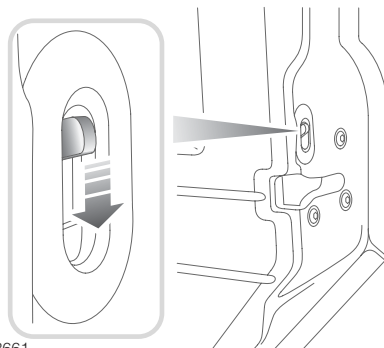
Unterbrechung des Batteriestroms

Ihr Fahrzeug verfügt über einen batteriegepufferten Alarmgeber*, der auch bei abgeklemmter Fahrzeugbatterie die Funktionsfähigkeit der Alarmanlage aufrechterhält.

Bevor Sie die Fahrzeugbatterie abklemmen, sollten Sie UNBEDINGT den Abschnitt 'Batterie ausbauen und erneuern' zur Kenntnis nehmen, um einer versehentlichen Auslösung des Alarms vorzubeugen.

Wenn der Batteriestrom aus irgendeinem Grund unterbrochen worden ist, speichert das System die vorher aktive Einstellung der Diebstahlsicherung und stellt nach Wiederherstellung der Stromversorgung die Anlage automatisch auf diese Schutzstufe zurück.

KINDERSICHERUNG*



Zum kindersicheren Verriegeln der Fondtüren den jeweiligen Hebel nach unten drücken.

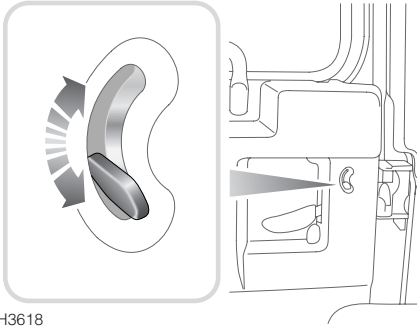
Bei Verriegelung der Kindersicherung lassen sich die Fondtüren nicht von innen öffnen, so dass während der Fahrt die Türen nicht aus Versehen aufgehen können.

WARNUNG

Lassen Sie NIE Kinder unbeaufsichtigt im Fahrzeug zurück.

Schlösser und Alarmanlage

HECKTÜREN*



H3618

Benutzen Sie zum Ver- und Entriegeln der Hecktür von außen den Schlüssel. Von innen bei geschlossener Tür den Verriegelungsknopf nach oben drücken, um die Tür zu entriegeln, oder nach unten, um sie zu verriegeln (siehe Abbildung).